

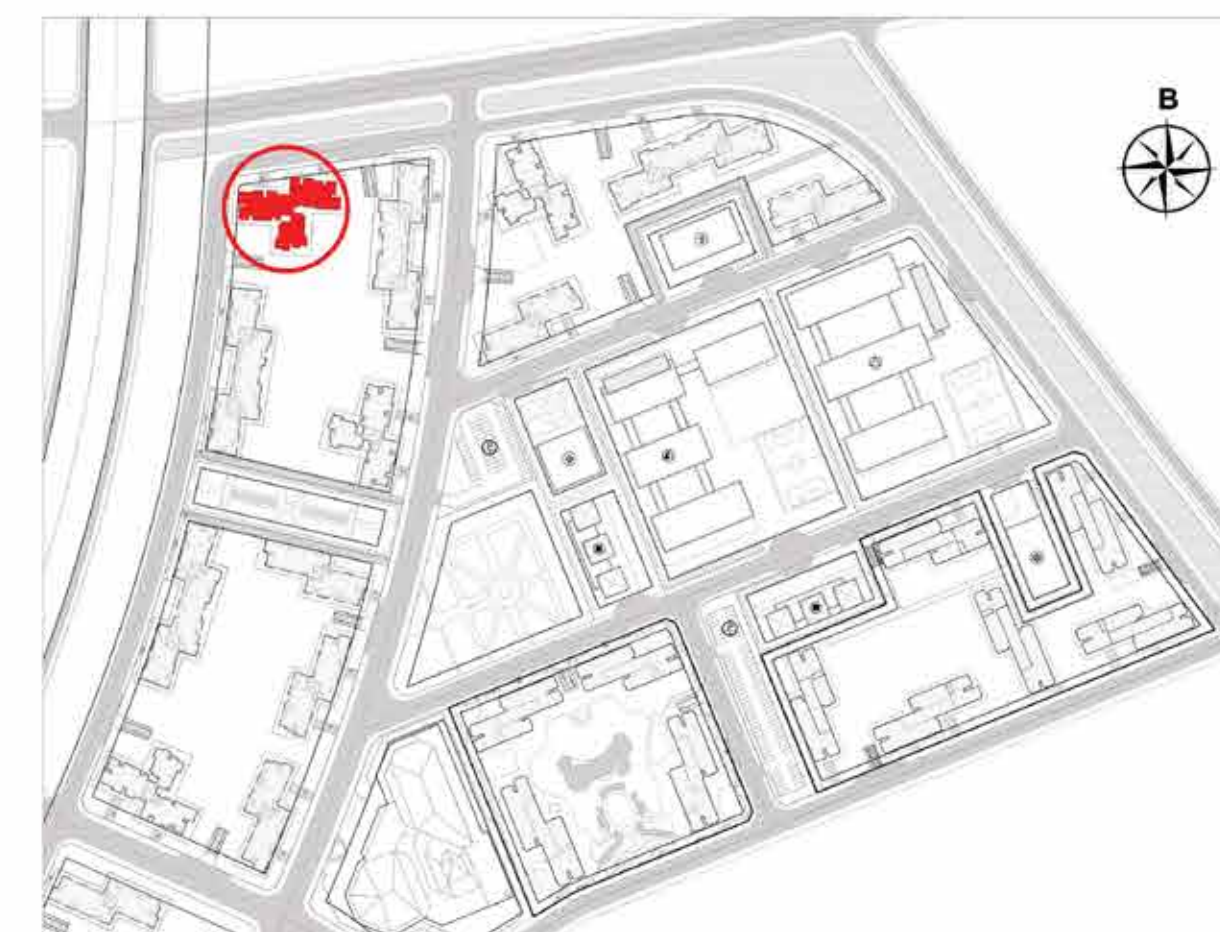
BS9棟

2フロア

(TT): 壁芯面積
(Tim): 内法面積



KEY PLAN



*この書類のすべての情報は発行時点で正確であり、予告なく変更される場合があります。
*図面仕様はおおよその数値です。各アパートの正式な仕様は、ディベロッパーと顧客の間で署名された文書に明記されます。

BS9棟

3フロア

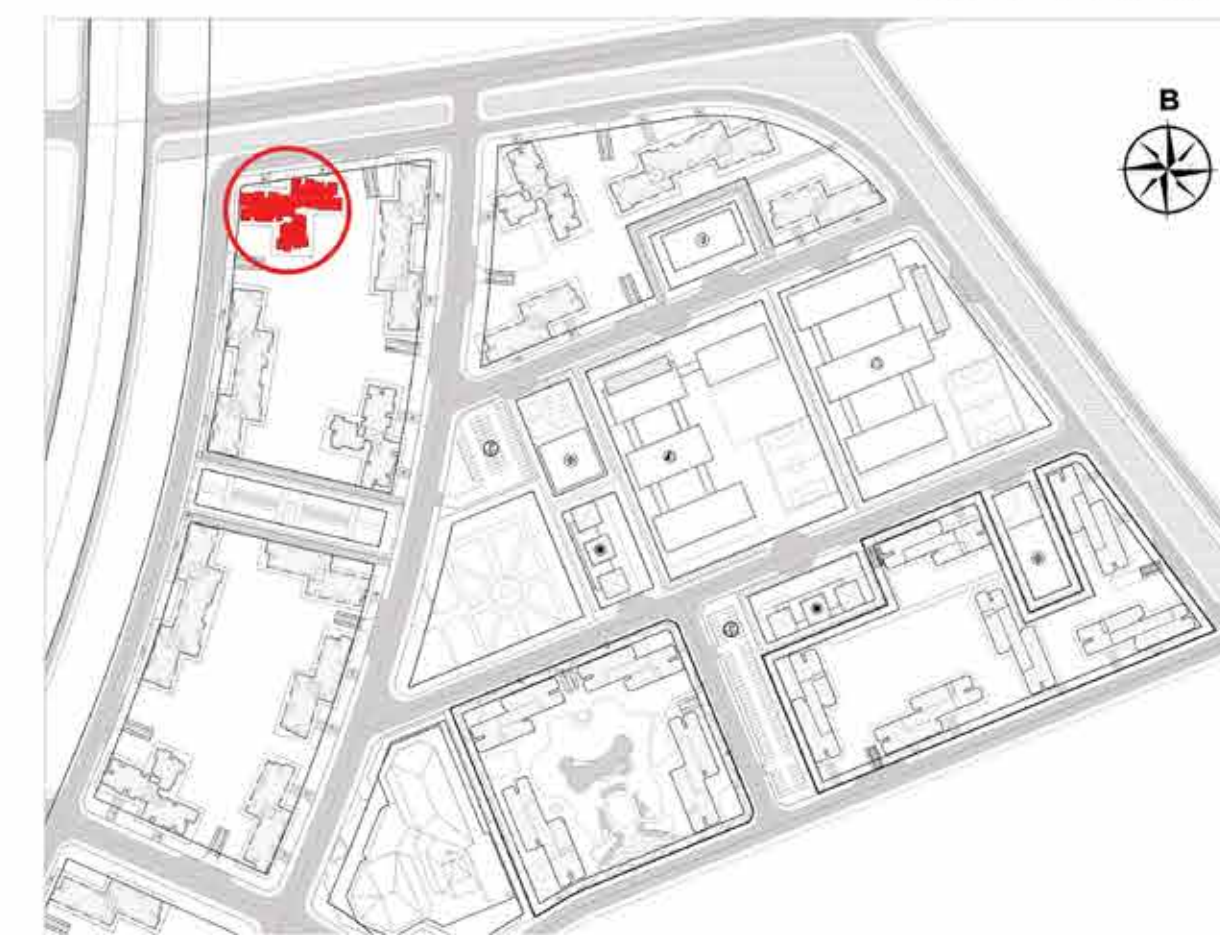
(TT): 壁芯面積
(Tim): 内法面積



1階エレベーターロビーの入口



KEY PLAN



*この書類のすべての情報は発行時点で正確であり、予告なく変更される場合があります。
*図面仕様はおおよその数値です。各アパートの正式な仕様は、ディベロッパーと顧客の間で署名された文書に明記されます。

BS9棟

4-10フロア

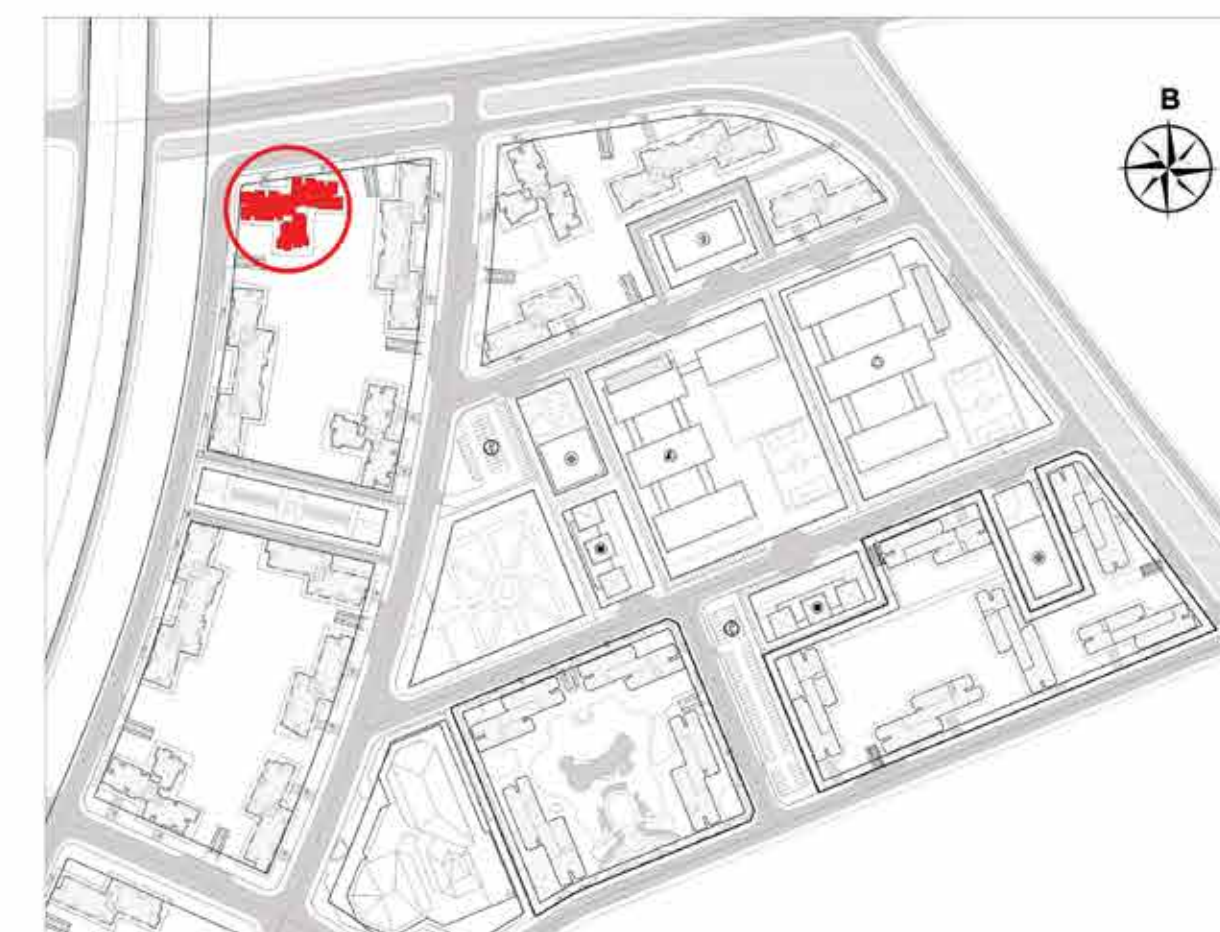
(TT): 壁芯面積
(Tim): 内法面積



1階エレベーターロビーの入口



KEY PLAN

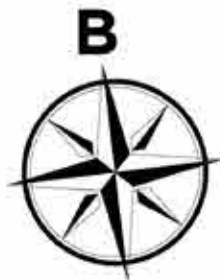


*この書類のすべての情報は発行時点で正確であり、予告なく変更される場合があります。
*図面仕様はおおよその数値です。各アパートの正式な仕様は、ディベロッパーと顧客の間で署名された文書に明記されます。

BS9棟

20フロア

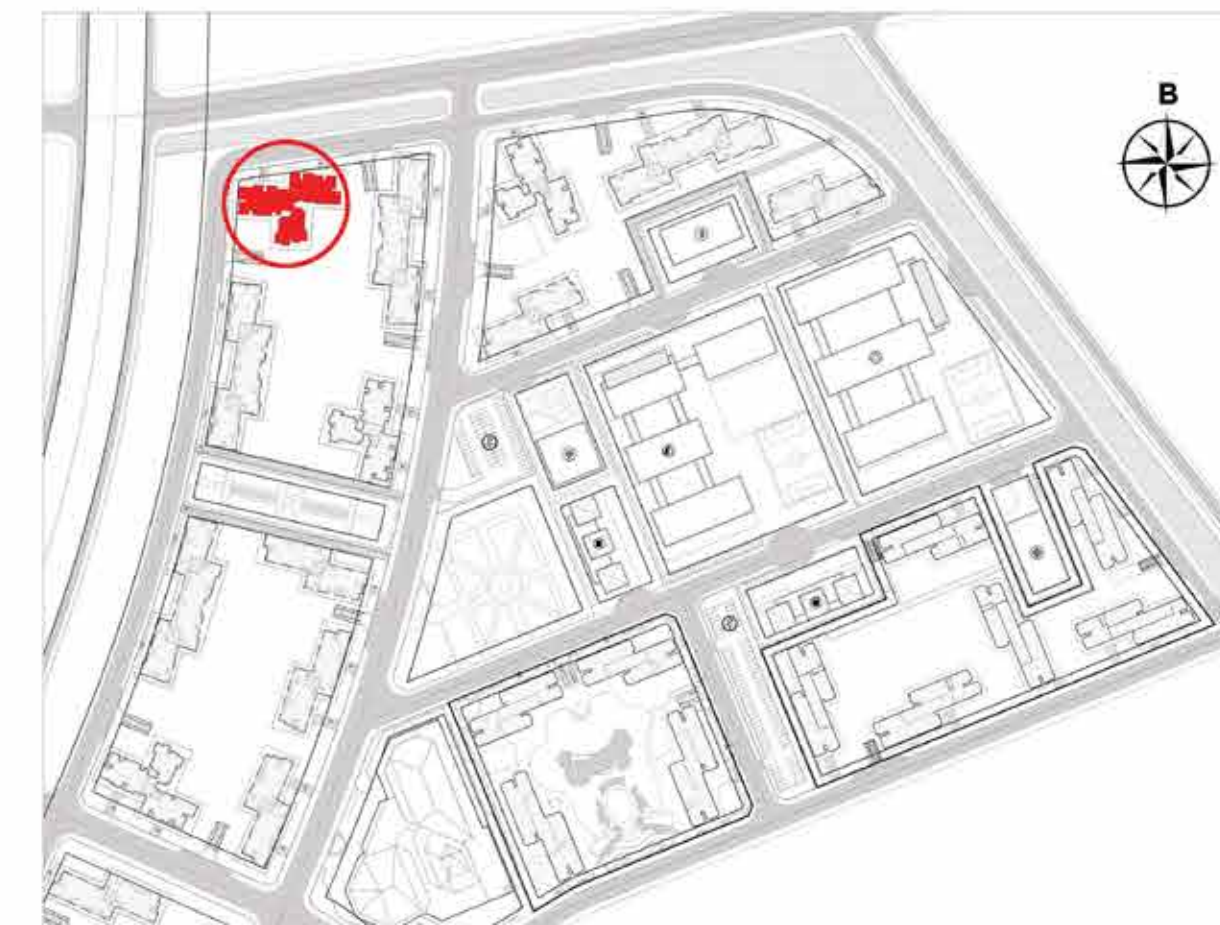
(TT): 壁芯面積
(Tim): 内法面積



1階エレベーターロビーの入口



KEY PLAN



*この書類のすべての情報は発行時点で正確であり、予告なく変更される場合があります。
*図面仕様はおおよその数値です。各アパートの正式な仕様は、ディベロッパーと顧客の間で署名された文書に明記されます。

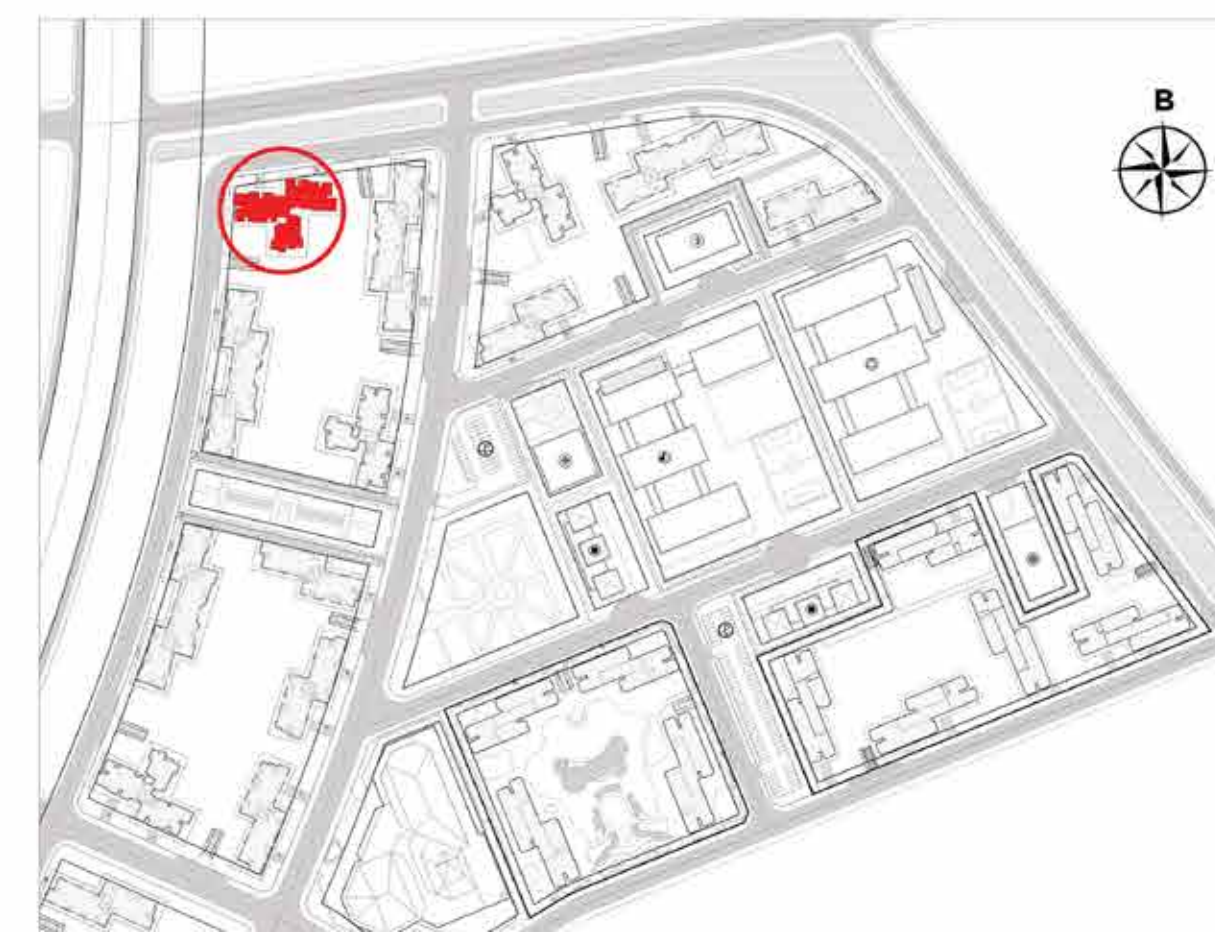
BS9棟

(TT): 壁芯面積
(Tim): 内法面積

11-19; 21-34 フロー



KEY PLAN



*この書類のすべての情報は発行時点で正確であり、予告なく変更される場合があります。
*図面仕様はおおよその数値です。各アパートの正式な仕様は、ディベロッパーと顧客の間で署名された文書に明記されます。