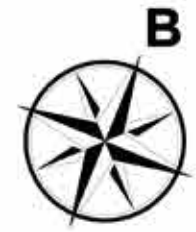


### BS11棟

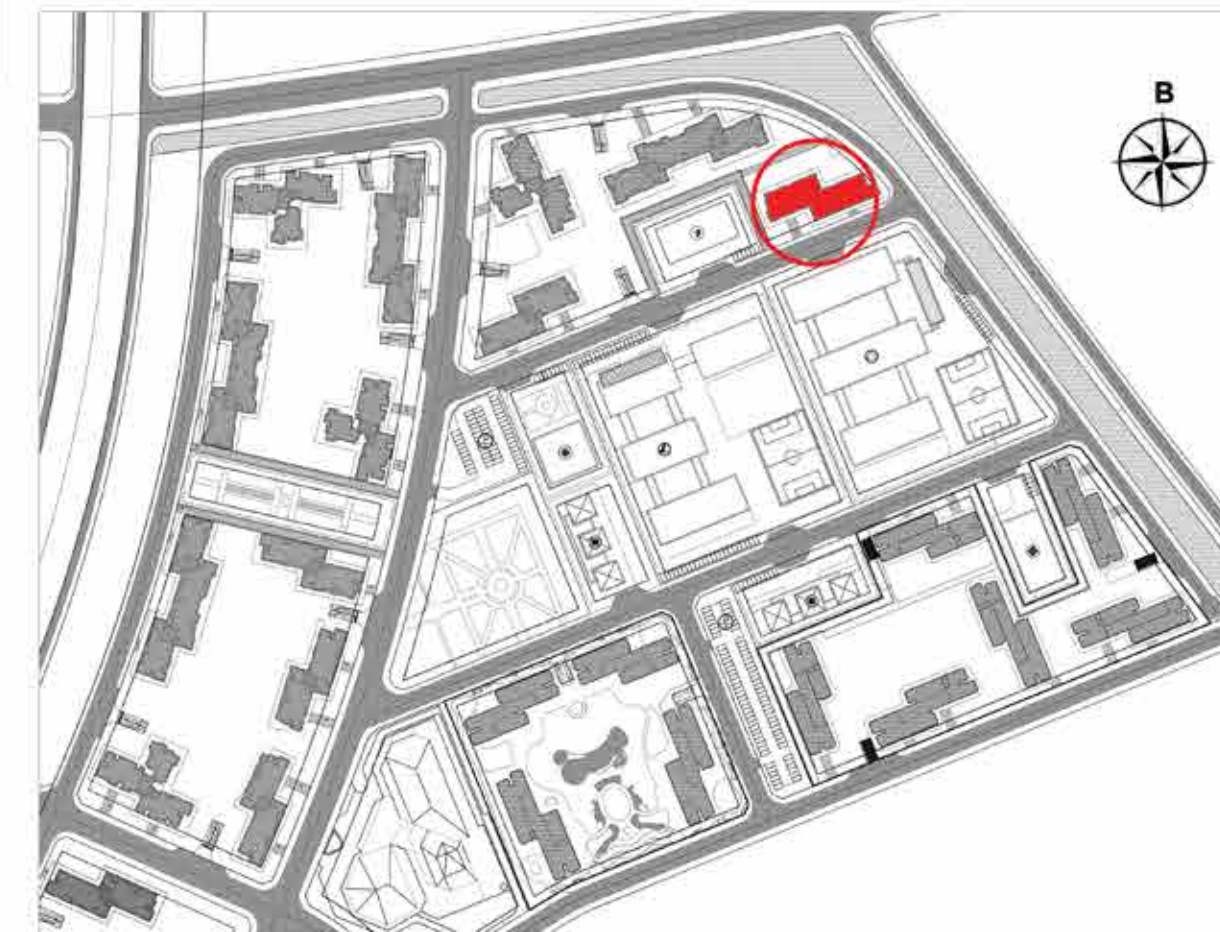
(TT): 壁芯面積  
(Tim): 内法面積

2フロア



1階エレベーターロビーの入口

KEY PLAN

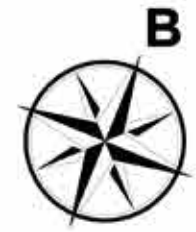


\*この書類のすべての情報は発行時点で正確であり、予告なく変更される場合があります。  
\*図面仕様はおおよその数値です。各アパートの正式な仕様は、ディベロッパーと顧客の間で署名された文書に明記されます。

### BS11棟

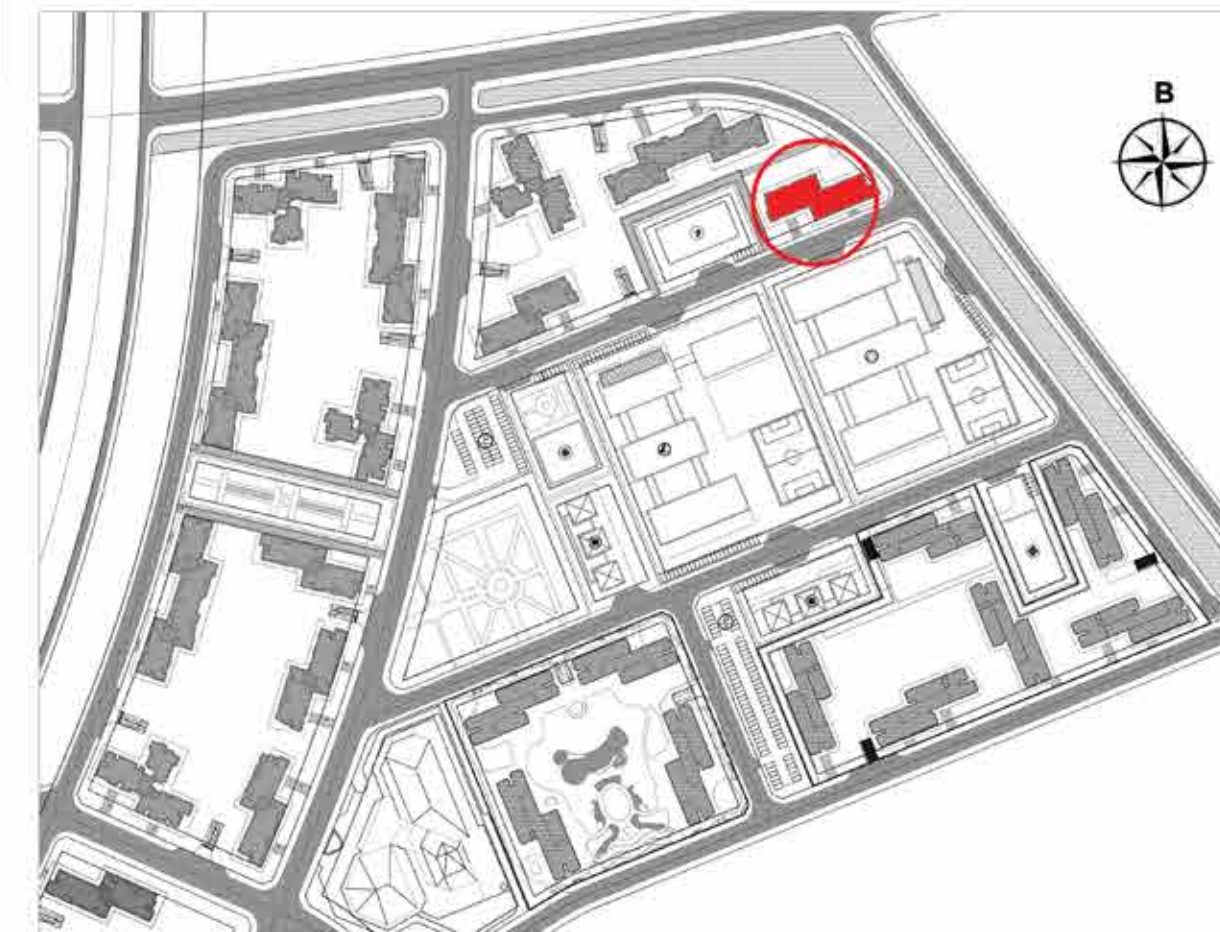
3フロア

(TT): 壁芯面積  
(Tim): 内法面積



1階エレベーターロビーの入口

KEY PLAN

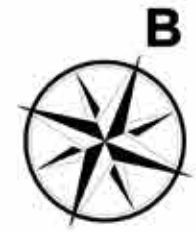


\*この書類のすべての情報は発行時点で正確であり、予告なく変更される場合があります。  
\*図面仕様はおおよその数値です。各アパートの正式な仕様は、ディベロッパーと顧客の間で署名された文書に明記されます。

### BS11棟

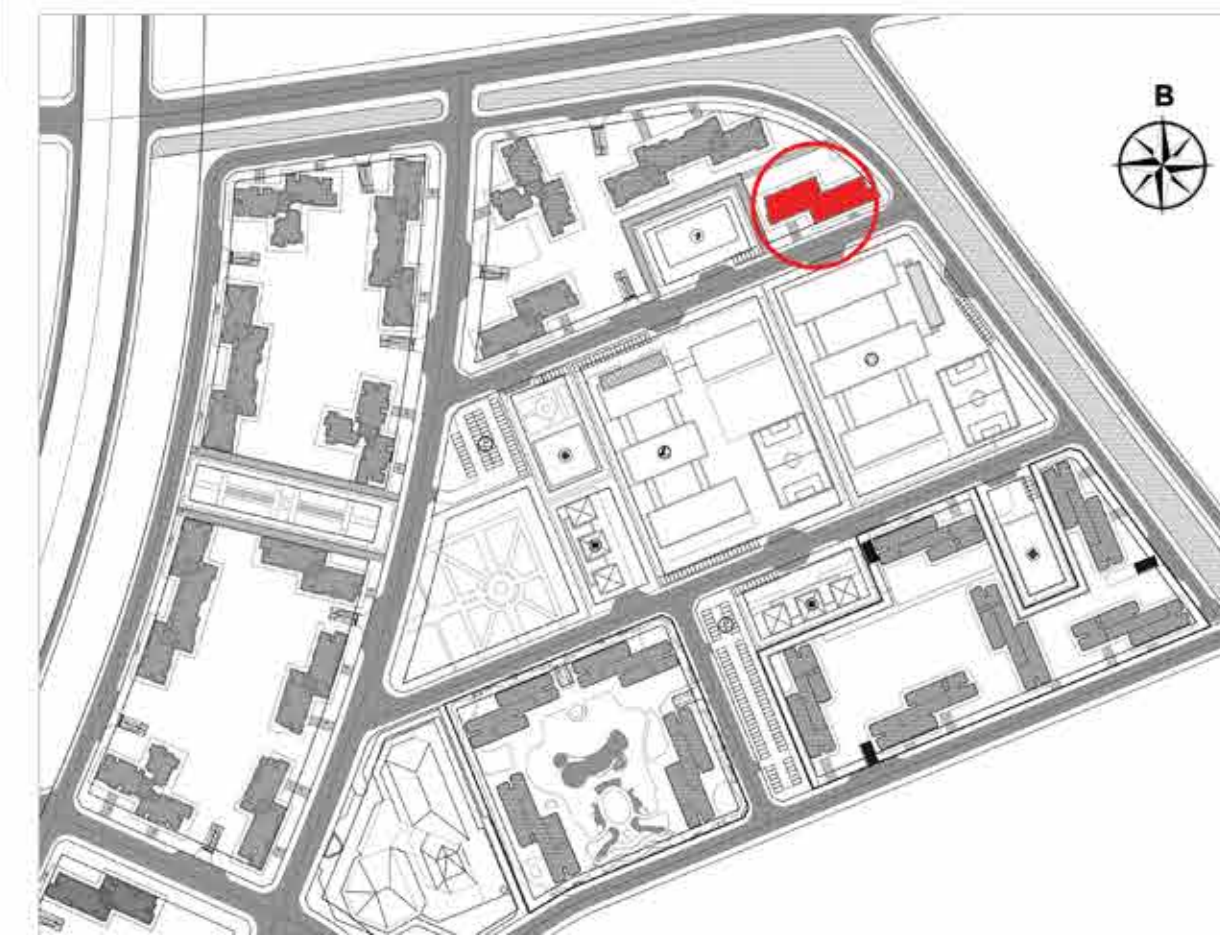
(TT): 壁芯面積  
(Tim): 内法面積

4-24フロー



1階エレベーターロビーの入口

KEY PLAN



\*この書類のすべての情報は発行時点で正確であり、予告なく変更される場合があります。  
\*図面仕様はおおよその数値です。各アパートの正式な仕様は、ディベロッパーと顧客の間で署名された文書に明記されます。