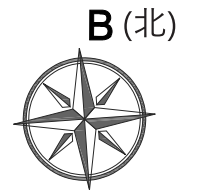


S10.05 棟のレイアウト

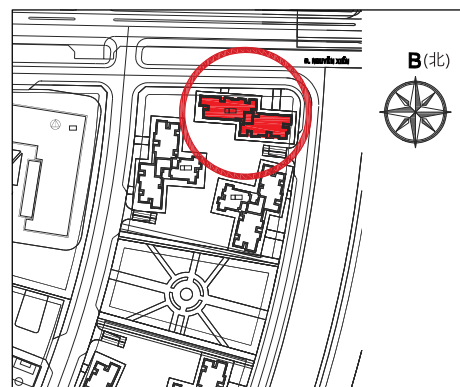


一階のエレベーターの入り口

3階 ~ 19階

備考	LDK	LDK+1
3 LDK		
2 LDK		
1 LDK		
スタジオ		

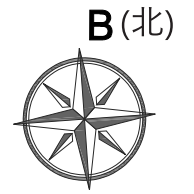
参照:
(TT): 専有面積
(Tim): 壁芯面積
(PN): LDK



記載のレイアウトは変更の可能性がありますご了承下さい。



S10.05 棟のレイアウト

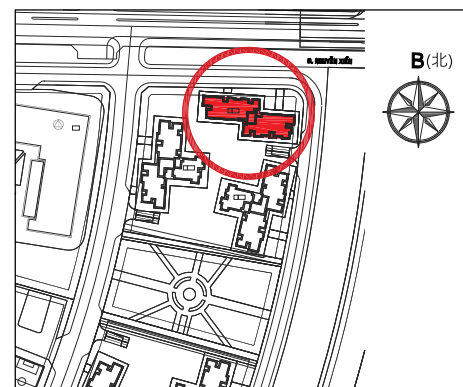


20階

備考	LDK	LDK+1
3 LDK		
2 LDK		
1 LDK		
スタジオ		

参照:
(TT): 専有面積
(Tim): 壁芯面積
(PN): LDK
(Sân): バルコニー

一階のエレベーターの入り口



記載のレイアウトは変更の可能性がありますご了承下さい。



THE ORIGAMI



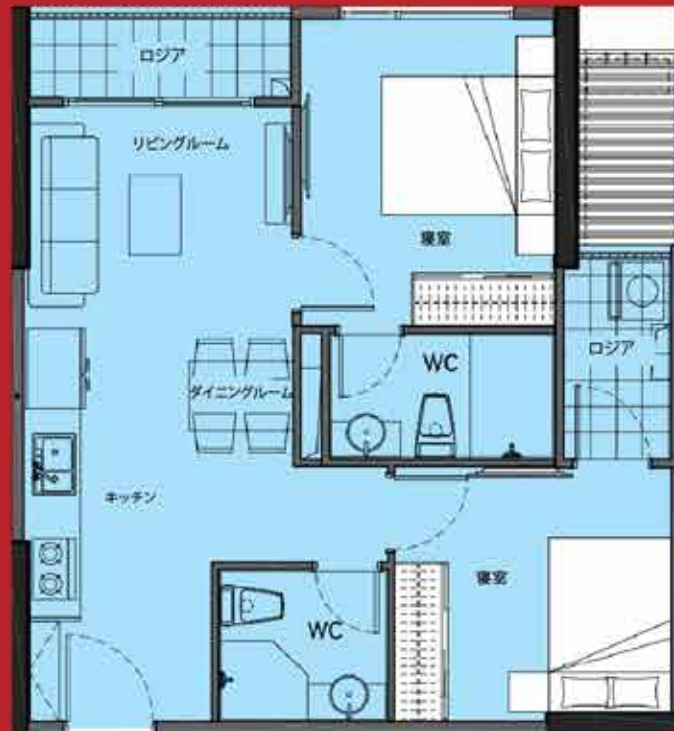
S10.0519.02

間取り: **2LDK**

面積: 59.1 m² (壁芯)

消費税、メンテナンスフィー含まず

3,439,327,569ドン
約 **20,231,339 円**



VietnamGroove - ビンホームズの日本販売総代理店

Ad: No. 278 Tran Nao Street, An Khanh Ward, Thu Duc City, Ho Chi Minh City

Tel: +84 906 629 008 (Line, Viber, Zalo...日本人対応)

Email: info@vietnamgroove.com.vn

Website: www.vietnamgroove.com.vn/ja/



ベトナムグループ不動産の
ホームページ

参考為替レート100円=17.000VNDにて計算