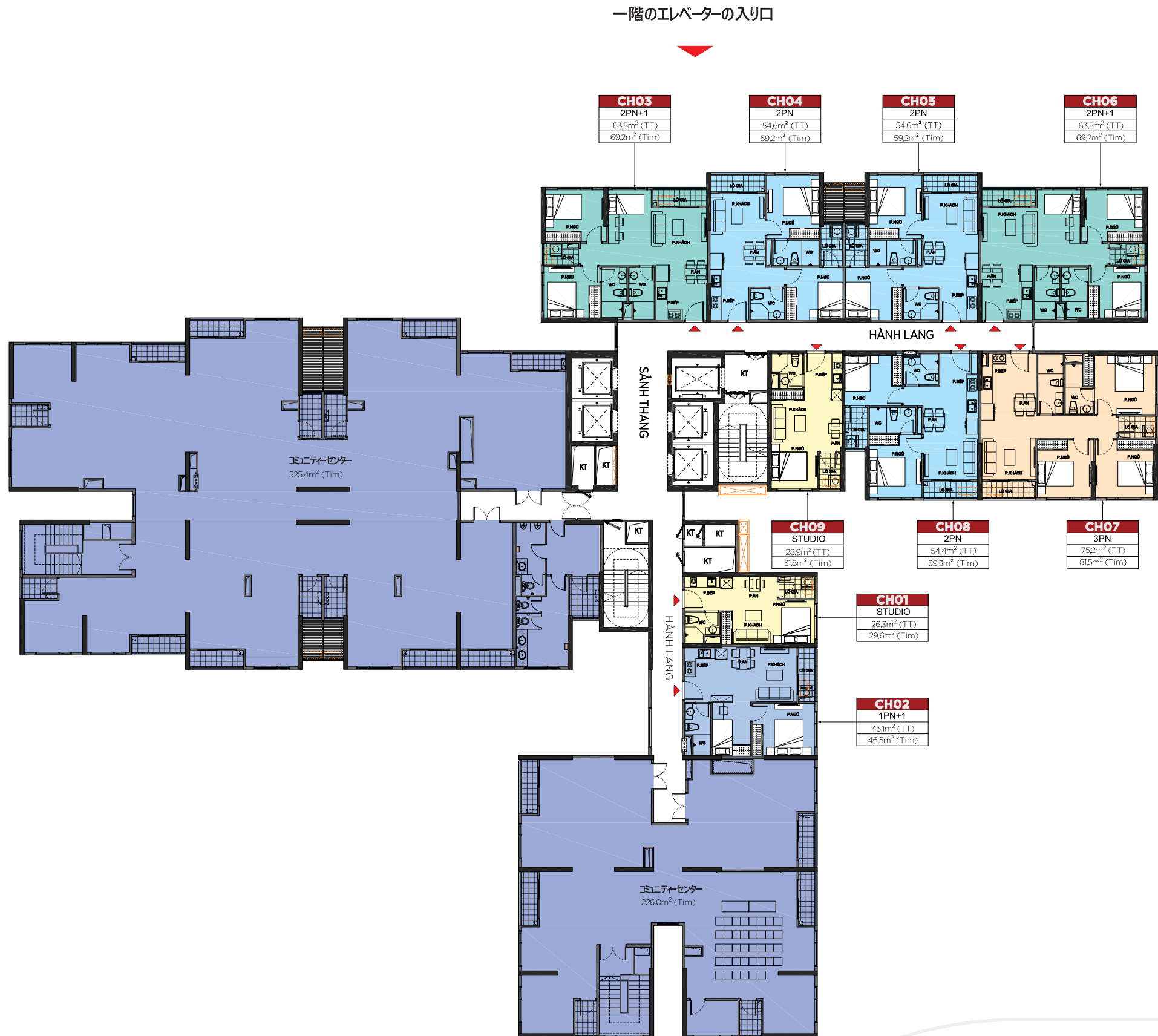
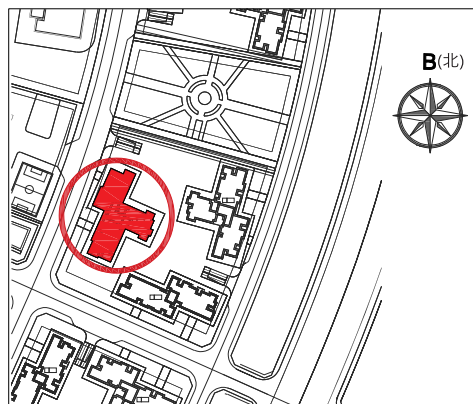


# S10.02 棟のレイアウト

## 3階

備考	LDK	LDK+1
3 LDK		
2 LDK		
1 LDK		
スタジオ		
コミュニティーセンター		

参照:  
(TT): 専有面積  
(Tim): 壁芯面積  
(PN): LDK

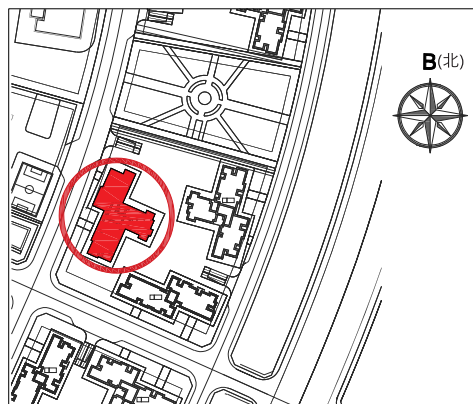


# S10.02 棟のレイアウト

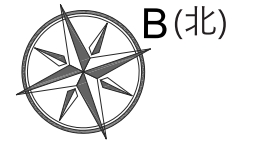
4階 ~ 25階

備考	LDK	LDK+1
3 LDK		
2 LDK		
1 LDK		
スタジオ		

参照:  
(TT): 専有面積  
(Tim): 壁芯面積  
(PN): LDK



一階のエレベーターの入り口



記載のレイアウトは変更の可能性がありますご了承ください。

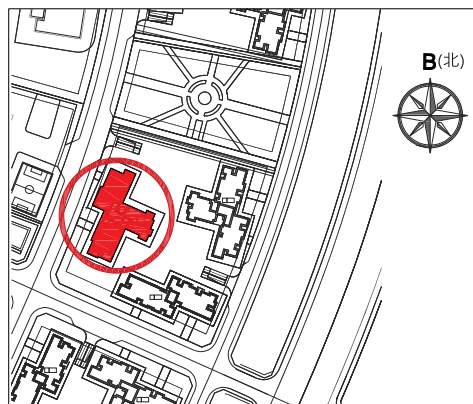


# S10.02 棟のレイアウト

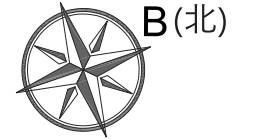
26階

備考	LDK	LDK+1
3 LDK		
2 LDK		
1 LDK		
スタジオ		

参照:  
(TT): 専有面積  
(Tim): 壁芯面積  
(PN): LDK  
(Sân): バルコニー



一階のエレベーターの入り口



記載のレイアウトは変更の可能性がありますご了承ください。



# THE ORIGAMI



**S10.0220.02**

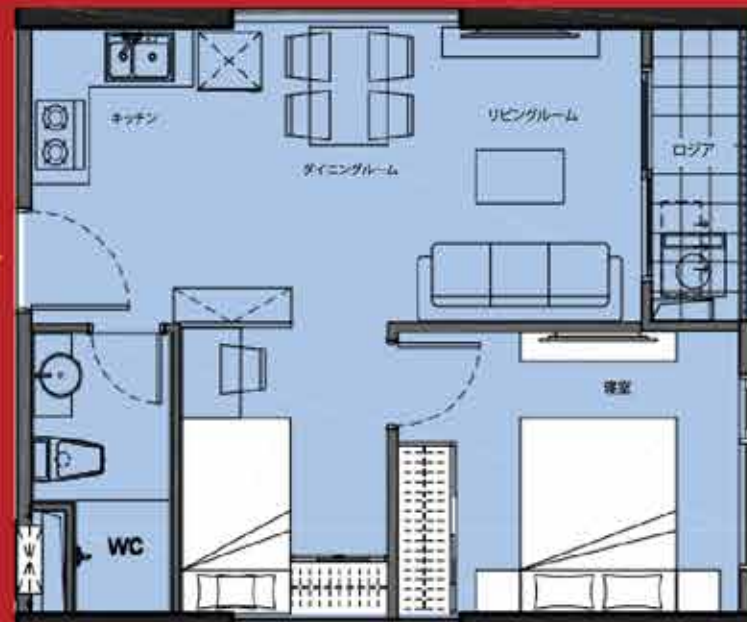
間取り: **1LDK+1**

面積: 46.5 m<sup>2</sup> (壁芯)

消費税、メンテナンスフィー含まず

**3,469,583,712ドン**

**約 20,409,316 円**



**VietnamGroove** - ビンホームズの日本販売総代理店

Ad: No. 278 Tran Nao Street, An Khanh Ward, Thu Duc City, Ho Chi Minh City

Tel: +84 906 629 008 (Line, Viber, Zalo...日本人対応)

Email: info@vietnamgroove.com.vn

Website: www.vietnamgroove.com.vn/ja/



ベトナムグループ不動産の  
ホームページ

参考為替レート100円=17.000VNDにて計算